



¿ME AMAS?
ALIMENTA A MIS OVEJAS

Informe de fin de año



MENSAJE DEL OBISPO DAVID TALLEY

Mis hermanos y hermanas en Cristo,

Con un corazón agradecido, doy gracias a cada uno de ustedes que apoyaron generosamente nuestra Campaña Católica Anual 2025. Su respuesta fiel a la pregunta de Cristo, «¿Me amas?», se hace visible en su disposición a apacentar a sus ovejas aquí en el oeste de Tennessee.

Gracias a su generosidad, están ayudando a nuestra Diócesis a vivir nuestro Plan Pastoral Estratégico: Viviendo en la unción de Cristo. Sus donaciones fortalecen la misión de la Iglesia de formar discípulos, acompañar a las familias, cuidar a quienes más lo necesitan y edificar comunidades de fe, esperanza y amor. Juntos estamos respondiendo al llamado de Cristo no solo con palabras, sino con vidas que se vierten en servicio.

Gracias a ustedes, los ministerios de nuestra Diócesis continúan invitando a las personas a un encuentro más profundo con Cristo vivo: mediante la conversión, la comunión, el servicio, la unidad y la misericordia. Su apoyo asegura que la gracia que recibimos en Cristo no se guarde solo para nosotros, sino que se comparta generosamente para bien de los demás.

Que Dios los bendiga abundantemente por el amor que han demostrado, y que les sea devuelto al ciento por uno. Sepan que cuentan con mi sincero agradecimiento y con mis oraciones por ustedes y sus familias. Soy suyo

En la luz y el amor del Señor,

+ David P. Talley

NUESTRA DIÓCESIS



Número de parroquias y misiones

46



Número de católicos

70,000



Número de escuelas

13



Número de órdenes religiosas

10



Número de nacionalidades representadas

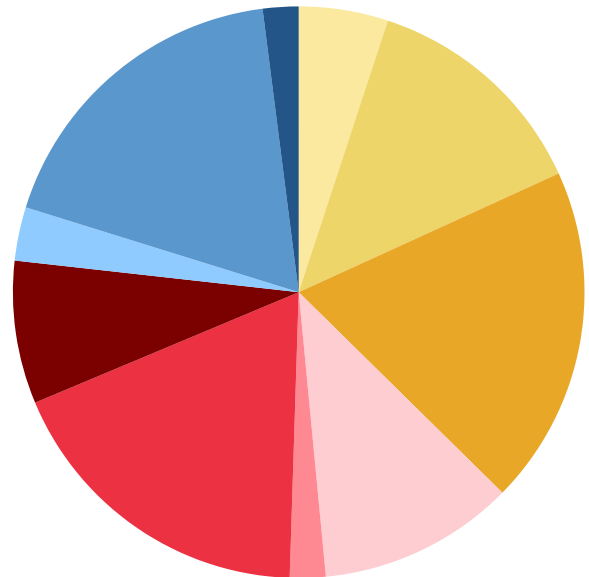
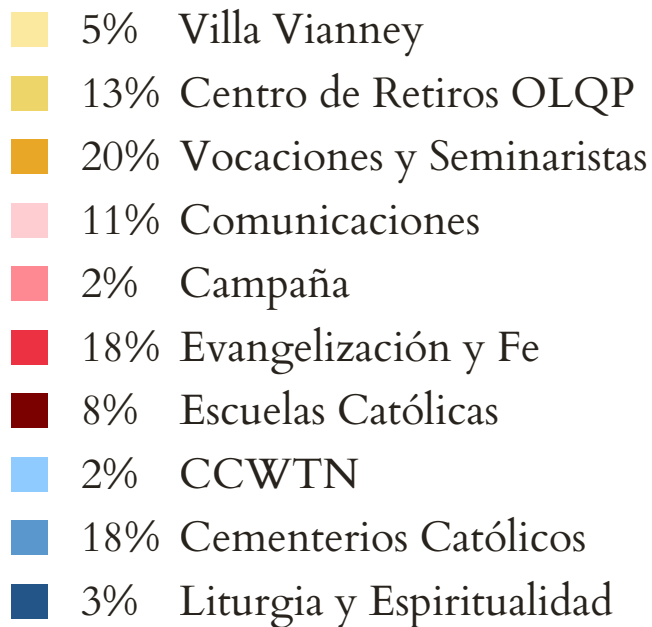
20+



Número de sacerdotes que
sirven en la Diócesis

89

DISTRIBUCIÓN DE FONDOS DE LA CAMPAÑA CATÓLICA ANUAL 2025



ESBOZO DEL IMPACTO

4,235

Niños inscritos en clases de Educación
Religiosa Parroquial (PRE)

2,689

Niños católicos y no católicos
recibieron una educación de excelencia
en nuestras Escuelas Católicas

185

Estudiantes universitarios acudieron a
Estudios Bíblicos en el centro universitario
católico

16

Hombres respondieron al llamado a servir
como sacerdotes

208

Parejas fueron unidas en el
Sacramento del Matrimonio



¿QUÉ APOYÓ LA CAMPAÑA EN 2025?

¿Sabías que... gracias a la generosidad de los fieles a la Campaña Católica Anual, la Diócesis de Memphis continúa haciendo realidad las prioridades de nuestro Plan Pastoral Estratégico: Vivir en la unción de Cristo?

El apoyo a la Campaña fortalece la adoración eucarística, forma discípulos de todas las edades, impulsa la evangelización, construye la unidad en toda nuestra Iglesia y asegura que permanezcamos profundamente inmersos en misericordia. Cada donativo hace visible el amor de Cristo en el oeste de Tennessee.



Vida Eucarística

Cimentados en la adoración, la gracia sacramental y el encuentro con Cristo

Vida Sacramental

- 1,185 Bautismos (adultos e infantes)
- 1,365 Primeras Comuniones
- 1,385 Confirmaciones
- 208 Matrimonios
- 105 horas de confesión
- 211 nuevos miembros en plena comunión con la Iglesia
- **Oración y Culto**
- 105 Misas celebradas por el Obispo Talley y el Obispo Steib
- 88 Misas de Confirmación en nuestras parroquias
- 3 Misas de ordenación

Vocaciones

- 16 seminaristas
- 80 sacerdotes diocesanos
- 108 diáconos permanentes



Formación

Formando discípulos de todas las edades para conocer, amar y vivir la fe

Educación Católica

- 2,689 estudiantes en las escuelas católicas diocesanas
- 4,235 niños en Educación Religiosa Parroquial (PRE)

Formación Juvenil

- 136 estudiantes de secundaria básica y media superior participaron en los retiros Quest o Search





Evangelización

Invitando a otros a una relación viva con Jesucristo

Ministerios Universitarios

- 3 ministerios universitarios sostenidos en la Universidad de Memphis, Rhodes College y la Universidad de Tennessee en Martin
- 2,800 personas asistieron a Misa, estudios bíblicos o encuentros de convivencia

Alcance a Jóvenes Adultos

- 45 personas participaron en un retiro de servicio durante las vacaciones de primavera
- 300 personas asistieron a encuentros de Theology on Tap

Comunicaciones

- 50,000 personas reciben los Flocknotes de la Diócesis de Memphis
- 5,000 suscriptores a la Revista Faith de West Tennessee
- 700 sintonizan la Radio Católica de Memphis

Sacramento del Matrimonio

- 325 parejas asistieron a la Misa de Aniversario
- Se celebraron 159 bodas católicas y 49 bodas interreligiosas



“Hoy, muchos han construido una sólida vida de oración, rezan el rosario a diario, se mantienen al día con los sacramentos y asisten a la Misa dominical. Algunos incluso participan en la Misa diaria. Dedicamos tiempo a la Adoración Eucarística y, lo más importante, buscamos constantemente poner a Dios en primer lugar en nuestras vidas.” Ticiane Loredó, Ministerio Católico Brasileño



Unidad

Construyendo comunión entre generaciones, parroquias y ministerios

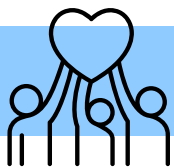
Multicultural

- 20 sacerdotes internacionales
- Misas en 6 idiomas
- 20+ nacionalidades

Retiros Diocesanos

- 600 hombres y mujeres participaron en conferencias diocesanas
- 50 retiros para más de 500 personas realizados en el Centro de Retiros Nuestra Señora Reina de la Paz
- Las experiencias diocesanas compartidas (retiros, conferencias y celebraciones sacramentales) fortalecen nuestra identidad como una sola Iglesia en el oeste de Tennessee.





Immersos en Misericordia

Sirviendo a Cristo con compasión, dignidad y acompañamiento

Caridades Católicas

- Atiende a más de 50,000 personas mediante asistencia de emergencia y no emergencia

Cementerios Católicos

- 216 almas fueron sepultadas en nuestros 3 cementerios

Villa Vianney

- Aloja a siete sacerdotes jubilados

Ministerios Pastorales

- El Comité de la Santidad de la Vida organiza Horas Santas y Rosarios en toda la Diócesis
- AHERT (Respuesta de Emergencia Fuera de Horario) garantiza que sacerdotes disponibles lleven la presencia sanadora de Cristo mediante el Sacramento de la Unción de los Enfermos en momentos de necesidad urgente



Corresponsabilidad

Respuesta agradecida a los dones de Dios mediante la oración, el servicio y la generosidad

La corresponsabilidad fiel hace posible:

- La vida sacramental en toda la Diócesis
- La formación de niños, jóvenes, seminaristas y diáconos
- El servicio a los pobres y vulnerables
- El cuidado de los sacerdotes jubilados
- La sepultura sagrada y la memoria de los fieles difuntos
- Retiros, evangelización y ministerio universitario

Cada acto de fe refleja vidas tocadas, fe fortalecida y amor vertido en servicio.

“La corresponsabilidad, en su forma más básica, es el reconocimiento de los múltiples dones de Dios, seguido de la decisión de emplear esos dones de una manera que glorifique al Dador.”

— Derek Rotty, autor

PARROQUIAS CON DESEMPEÑO SOBRESALIENTE

Las 10 mejores por porcentaje de la meta

Iglesia	Ciudad	Meta	Monto comprometido	% de la meta
St. James	Memphis	\$17,850	\$34,775	195%
Sacred Heart	Humboldt	\$6,300	\$10,243	163%
St. Michael	Memphis	\$94,500	\$145,036	153%
St. Theresa	Memphis	\$17,850	\$27,319	153%
St. Anne	Memphis	\$33,600	\$50,847	151%
Our Lady of Perpetual Help	Germantown	\$206,850	\$265,883	129%
Immaculate Conception	Union City	\$23,100	\$28,660	124%
St. Joseph	Memphis	\$5,250	\$6,358	121%
Our Lady of the Lake	Counce	\$11,700	\$13,870	119%
Church of the Holy Spirit	Germantown	\$151,300	\$178,129	118%

Las 10 mejores por monto comprometido

Iglesia	Ciudad	Meta	Monto comprometido
St. Louis	Memphis	\$340,200	\$330,583
Church of the Incarnation	Collierville	\$240,700	\$280,251
Our Lady of Perpetual Help	Germantown	\$206,850	\$265,883
Church of the Holy Spirit	Memphis	\$151,300	\$178,129
St. Francis of Assisi	Cordova	\$220,500	\$173,555
St. Michael	Memphis	\$94,500	\$145,036
St. Mary	Jackson	\$90,300	\$99,606
St. Ann	Bartlett	\$84,000	\$95,799
Holy Rosary	Memphis	\$110,200	\$84,166
Cathedral of the Immaculate Conception	Memphis	\$63,000	\$68,349

Las 10 mejores por porcentaje de participación

Iglesia	Ciudad	Hogares parroquiales	Total de compromisos	% de participación
St. Theresa	Memphis	124	\$27,319	102%
St. Andrew the Apostle	Lexington	44	\$7,180	64%
Our Lady of the Lake	Counce	49	\$13,870	57%
St. Mary	Bolivar	46	\$7,394	52%
Holy Angels	Dyersburg	118	\$21,080	51%
St. Regina	Parsons	34	\$5,195	50%
Ave Maria	Ripley	20	\$4,000	50%
St. Michael	Memphis	1713	\$144,236	48%
St. Joseph	Memphis	275	\$6,358	43%
St. Anne	Memphis	124	\$50,763	42%

TOTALES DE LA CAMPAÑA DIOCESANA



Compromisos
5548



Monto comprometido
\$2,465,307



Donación promedio
\$444

RESUMEN DEL INFORME DE LA CAMPAÑA CATÓLICA ANUAL(ACA)

11/21/2025 INFORME

Parroquia		Censo	Contribuyentes	% Participación	Meta Parroquial	Monto Comprometido	% de la Meta	Promedio de Compromiso
Cathedral of the Immaculate Conception	<i>Catedral de la Inmaculada Concepción</i>	498	101	20%	\$63,000	\$68,349	108%	\$677
Church of the Ascension	<i>Iglesia de la Ascensión</i>	105	21	20%	\$18,900	\$6,520	35%	\$310
Church of the Holy Spirit	<i>Iglesia del Espíritu Santo</i>	697	241	35%	\$151,300	\$178,129	118%	\$739
Church of the Resurrection	<i>Iglesia de la Resurrección</i>	455	153	34%	\$37,800	\$36,552	97%	\$239
Holy Rosary	<i>Santo Rosario</i>	577	150	26%	\$110,200	\$84,166	76%	\$561
St. Therese	<i>Santa Teresa</i>	124	126	102%	\$17,850	\$27,319	153%	\$217
Our Lady of Perpetual Help	<i>Nuestra Señora del Perpetuo Socorro</i>	1200	312	26%	\$206,850	\$265,883	129%	\$852
Our Lady of Sorrows	<i>Nuestra Señora de los Dolores</i>	185	30	16%	\$14,700	\$9,731	66%	\$324
Sacred Heart-Memphis	<i>Sagrado Corazón - Memphis</i>	432	91	21%	\$21,000	\$20,659	98%	\$227
St. Ann-Bartlett	<i>Santa Ana - Bartlett</i>	1135	256	23%	\$84,000	\$95,799	114%	\$374
St. Anne-Highland	<i>Santa Ana - Highland</i>	124	53	43%	\$33,600	\$50,847	151%	\$959
St. James	<i>San Santiago</i>	386	110	29%	\$17,850	\$34,775	195%	\$316
St. John	<i>San Juan</i>	60	19	32%	\$10,500	\$10,567	101%	\$556
St. Joseph	<i>San José</i>	275	118	43%	\$5,250	\$6,358	121%	\$54
St. Louis	<i>San Luis</i>	2107	410	19%	\$340,200	\$330,583	97%	\$806
St. Mary-Memphis	<i>Santa María - Memphis</i>	100	26	26%	\$13,650	\$7,180	53%	\$276
St. Michael	<i>San Miguel</i>	1713	824	48%	\$94,500	\$145,036	153%	\$176
St. Patrick	<i>San Patricio</i>	263	56	21%	\$43,050	\$45,135	105%	\$806
St. Paul	<i>San Pablo</i>	379	54	14%	\$31,500	\$16,922	54%	\$313
St. Peter	<i>San Pedro</i>	480	64	13%	\$55,650	\$46,325	83%	\$724
St. Augustine	<i>San Agustín</i>	313	63	20%	\$34,650	\$20,927	60%	\$332
St. William	<i>San Guillermo</i>	458	124	27%	\$60,800	\$63,763	105%	\$514
Holy Angels	<i>Santos Ángeles</i>	118	60	51%	\$22,050	\$21,080	96%	\$351
Holy Cross	<i>Santa Cruz</i>	282	72	26%	\$19,950	\$21,512	108%	\$299
Immaculate Conception-Union City	<i>Inmaculada Concepción - Union City</i>	173	68	39%	\$23,100	\$28,660	124%	\$421
Sacred Heart-Humboldt	<i>Sagrado Corazón - Humboldt</i>	135	18	13%	\$6,300	\$10,243	163%	\$569
St. Mary-Jackson	<i>Santa María - Jackson</i>	1220	273	22%	\$90,300	\$99,606	110%	\$365
St. Mary-Savannah	<i>Santa María - Savannah</i>	152	44	29%	\$14,700	\$12,480	85%	\$284
St. Alphonsus	<i>San Alfonso</i>	117	29	25%	\$17,900	\$13,105	73%	\$452
Ave Maria	<i>Ave María</i>	20	10	50%	\$4,000	\$4,000	100%	\$400
St. John-Brownsville	<i>San Juan - Brownsville</i>	78	9	12%	\$3,150	\$2,720	86%	\$302
St. Mary-Camden	<i>Santa María - Camden</i>	66	16	24%	\$7,875	\$7,590	96%	\$474
St. Jude-Selmer	<i>San Judas - Selmer</i>	36	13	36%	\$7,350	\$3,657	50%	\$281
St. Mary-Bolivar	<i>Santa María - Bolívar</i>	46	24	52%	\$8,400	\$7,394	88%	\$308
Church of the Incarnation	<i>Iglesia de la Encarnación</i>	1853	546	29%	\$240,700	\$280,251	116%	\$513
Church of the Nativity	<i>Iglesia de la Natividad</i>	531	133	25%	\$40,950	\$37,932	93%	\$285
St. Jude-Martin	<i>San Judas - Martin</i>	244	42	17%	\$18,900	\$16,511	87%	\$393
St. Philip the Apostle	<i>San Felipe el Apóstol</i>	339	115	34%	\$49,350	\$41,135	83%	\$358
St. Matthew-Milan	<i>San Mateo - Milan</i>	66	13	20%	\$5,250	\$4,584	87%	\$353
St. Andrew the Apostle	<i>San Andrés el Apóstol</i>	44	30	68%	\$7,350	\$7,442	101%	\$248
St. Regina	<i>Santa Regina</i>	34	17	50%	\$5,250	\$5,195	99%	\$306
St. Francis of Assisi	<i>San Francisco de Asís</i>	2417	394	16%	\$220,500	\$173,555	79%	\$440
Holy Family	<i>Sagrada Familia</i>	45	13	29%	\$3,150	\$2,530	80%	\$195
St. Brigid	<i>Santa Brígida</i>	935	40	4%	\$56,700	\$10,606	19%	\$265
Our Lady of the Lake	<i>Nuestra Señora del Lago</i>	49	28	57%	\$11,700	\$13,870	119%	\$495
Our Lady of Guadalupe - Bells, TN	<i>Nuestra Señora de Guadalupe - Bells</i>	74	5	7%	\$1,575	\$900	57%	\$180
Misc. Non-Registered Givers	<i>Varios Donantes No Registrados</i>	562	134	24%	\$60,000	\$67,225	112%	\$502
Totals	<i>TOTALES</i>	21702	5548	26%	\$2,413,250	\$2,465,307	102%	\$444

MISIÓN DE LA CAMPAÑA



La Campaña Católica Anual sostiene y fortalece los diversos programas y servicios que ofrece la Diócesis Católica de Memphis. El apoyo de los feligreses de toda la Diócesis hace posibles nuestros esfuerzos por fomentar un sentido de comunidad y bienestar, al tiempo que impulsa iniciativas en educación, atención pastoral, evangelización y alcance caritativo. En última instancia, la Campaña Católica Anual permite que la Iglesia cumpla su misión espiritual, educativa y caritativa.

Las oficinas de la Curia diocesana trabajan diligentemente en colaboración con nuestras parroquias para brindar los medios necesarios para enseñar y evangelizar en la comunidad en general, apoyar y fortalecer programas que profundizan nuestra experiencia de fe, facilitar el acceso a los sacramentos y cuidar a quienes enfrentan necesidades del cuerpo, la mente o el espíritu.

Gracias por ser un participante activo en nuestros esfuerzos por vivir la misión de Cristo y por ser una luz de esperanza para todos nuestros vecinos y amigos del oeste de Tennessee.

*Ninguno de nosotros por sí solo puede tener un
impacto completo en las necesidades de nuestra
Diócesis. ¡Pero, unidos, podemos lograr grandes cosas!
Estamos agradecidos por su apoyo en la obra del Señor.
Gracias.*